

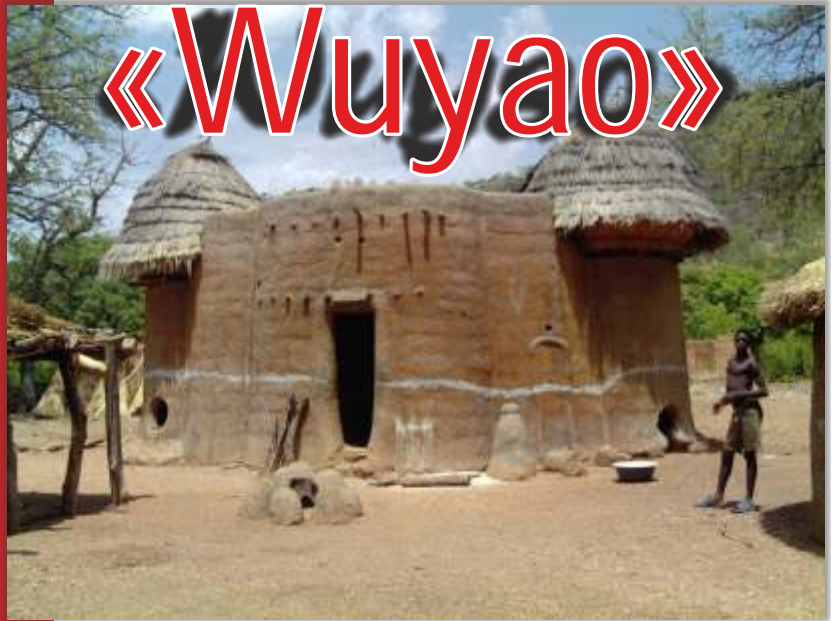
Mon Voisin est francophone...

Semaine du Togo



EXPOSITION

PEINTRES TOGOLAIS



Vernissage

Le 25 mars à 18h30

Mairie du 6^{ème} (Salle du Conseil)
58 rue de Séze 69006 LYON

EXPOSITION

«Wuyao»

Œuvres réalisées à la brosse, au pinceau, au couteau et à la lame de rasoir.

Cette dernière technique réalisée par JOB BROWN est très peu connue du grand public. Elle consiste à créer une œuvre par enlèvement de la peinture (acrylique en général) préalablement étendue sur la toile cette dernière étant posée non pas sur un chevalet mais sur un matelas en mousse. Le savoir de l'artiste consiste par différents gestes et pressions de la lame de rasoir sur la toile à enlever un peu de la couleur acrylique et à donner forme à la création de son sujet. Une trop forte pression, et la toile est lacérée un geste mal contrôlé et tout est à refaire.

Cette technique très difficile, pratiquée par le grand Artiste togolais Jimy HOPE (Musicien chanteur peintre et plasticien) a été reprise par un de ses élèves JOB BROWN. Une grande partie des œuvres présentées étant de lui dans différentes périodes de sa vie amoureuse et méditative d'artiste.

D'autres peintres comme K.FELIX associent la technique de la lame de rasoir en rajoutant une finition à la brosse.



toile 80X83

JOB BROWN

2007

«TRIO DE FEMMES AU CAURIES»

toile 58X85

K. FELIX

«DUO DE REINES»



toile 57x85

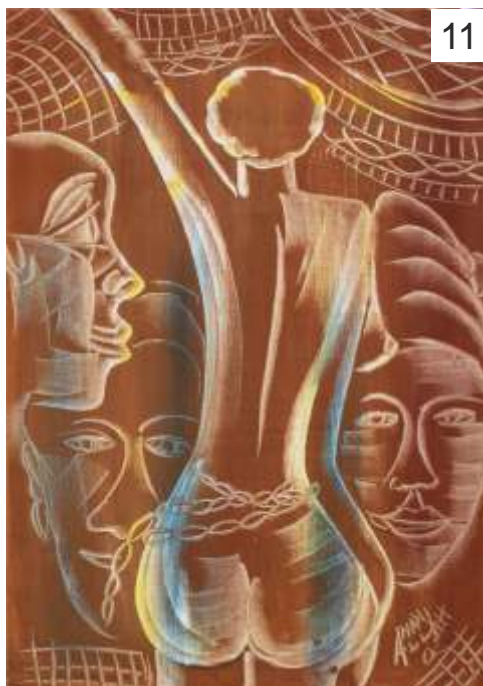
K. FELIX

«REINE DE KPALIME»

toile 52x75

ANANI LLAH

2008
«PORTEUSE
DE PLANTAIN»



toile 52x75

ANANI LLAH

2008
«NUE ENCHAINÉE»

44



toile 73x100

JIMY HOPE

2004
«LA FAMILLE»

45



toile 74x100

JIMY HOPE

2001
«LES GRANDS PARENTS»

toile 56x66

ONLY

«NU»



toile 58x76

ONLY

«NU BLEUE»

60



toile 48x75

DEKKY

2008

«PORTEUSE D'EAU»

61

toile 55x71

G.PHILIP

2007

«NATURE MORTE»





toile 43x60

ASSION ADANLETE

2001

«MON VILLAGE»

Le mot du Consul du Togo

Depuis plusieurs années déjà le Consulat de Lyon développe des actions culturelles pour le pays qu'il représente afin de le faire connaître.

Le Togo a un patrimoine culturel très riche et très diversifié. Les us et coutumes des différentes ethnies qui peuplent le Togo, font que ce pays possède une diversité folklorique importante du Nord au Sud. Au Sud dans le pays du Vodou, de la forêt sacrée, des sorciers et des prêtresses, on y retrouve la route des Esclaves et ses casernements.

Au Nord vers Kanté le pays Losso nous fait découvrir ses châteaux de terre à étages appelés Tam berna précurseurs d'une architecture de développement durable.

Les statues des Moba des Losso des Lassa (région des Savanes) nous interpellent et ne peuvent nous laisser indifférent

L'artisanat, avec le tissage, la confection des vêtements traditionnels, les sculptures de bois d'ébène, les créations de batik, les confections de kété (Habit des chefs), les bijoux de perles et de bois, etc... font partie des innombrables éléments à découvrir.

Ce pays est en train de s'ouvrir à l'éco-tourisme et nous aimerions vous le faire découvrir...

Noel André Dessalces

ANCIENS ET NOUVEAUX
ARTISTES
DE LA PEINTURE TOGOLAISE



Jimmy HOPE
Job BROWN
Anani LLAH
K. FELIX
ORLANDO



avec le concours du
Consulat de la République Togolaise
Pour la Région Rhône Alpes
3 rue des Coquelicots 69100 VILLEURBANNE